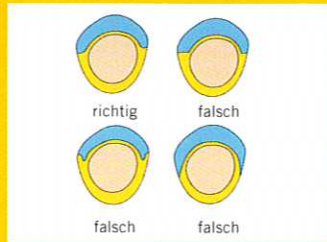
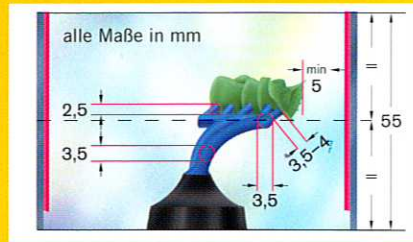


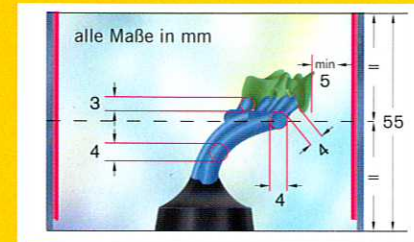
Richtige Wandstärken bei der Modellierung



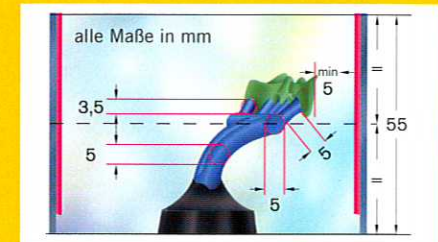
Richtige und falsche Modellierung in der Draufsicht



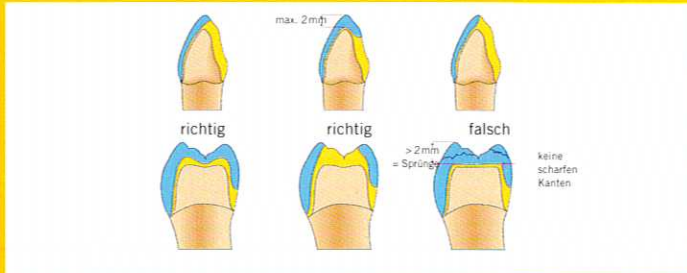
Schematische Darstellung des Balkengusses. Maße für Goldguss- und Universallegierungen bei Verwendung für Goldgussindikationen



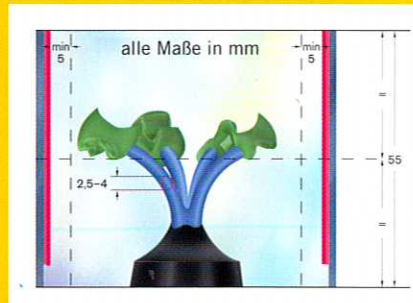
Schematische Darstellung des Balkengusses. Maße für Universallegierungen bei Verwendung für Keramikverblendungen



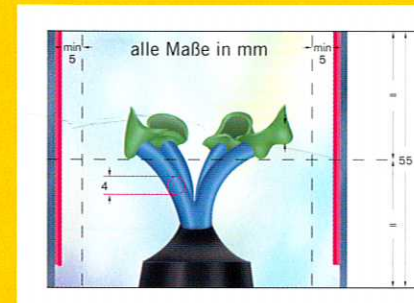
Schematische Darstellung des Balkengusses. Maße für Aufbrennkeramiklegierungen



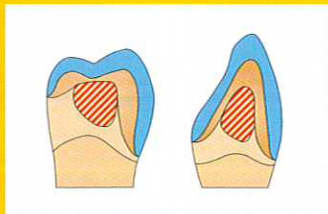
Richtige und falsche Modellierung in der Seitenansicht



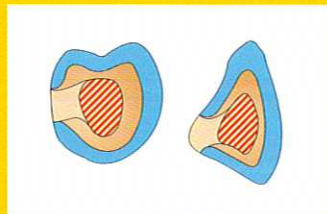
Schematische Darstellung der Einzelanstiftung. Maße für Goldguss- und Universallegierungen bei Verwendung für Goldgussindikationen. Anzahl und Stärke der Gusskanäle richten sich nach der Dicke des Gussobjektes



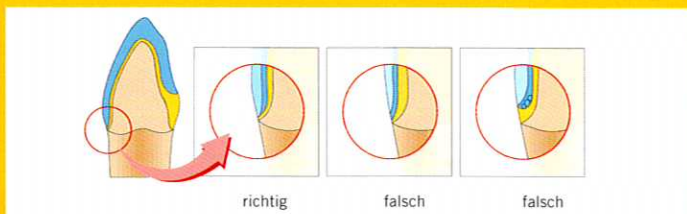
Schematische Darstellung der Einzelanstiftung. Maße für Aufbrennkeramiklegierungen



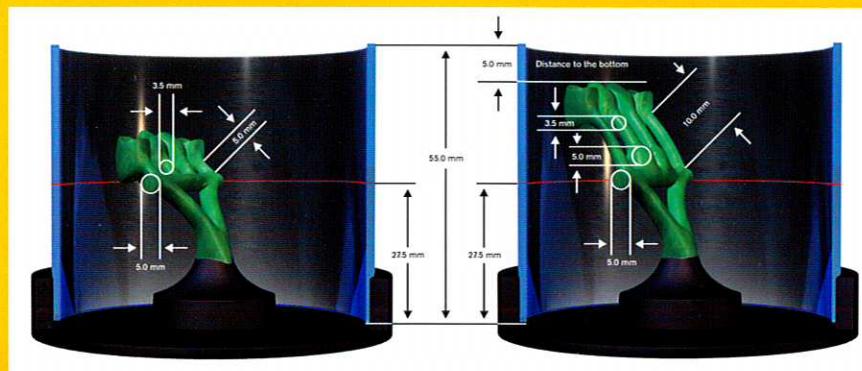
Modellierung der interdentalen Verbindungen



Modellierung von Zwischengliedern

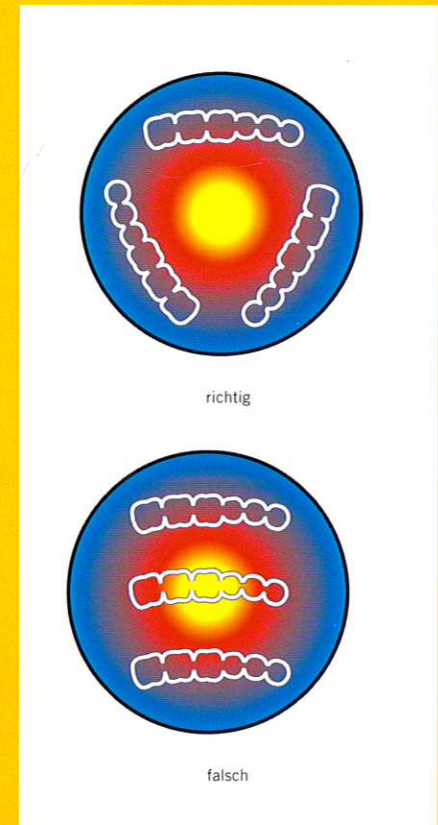


Modellierung bei fehlender Präparationsstufe



Normale Versorgung bei Zwischenglied-konstruktionen

Versorgung der Zwischenglieder bei extremen Massivteilen



Richtige und falsche Lage mehrerer Brücken in der Gießform